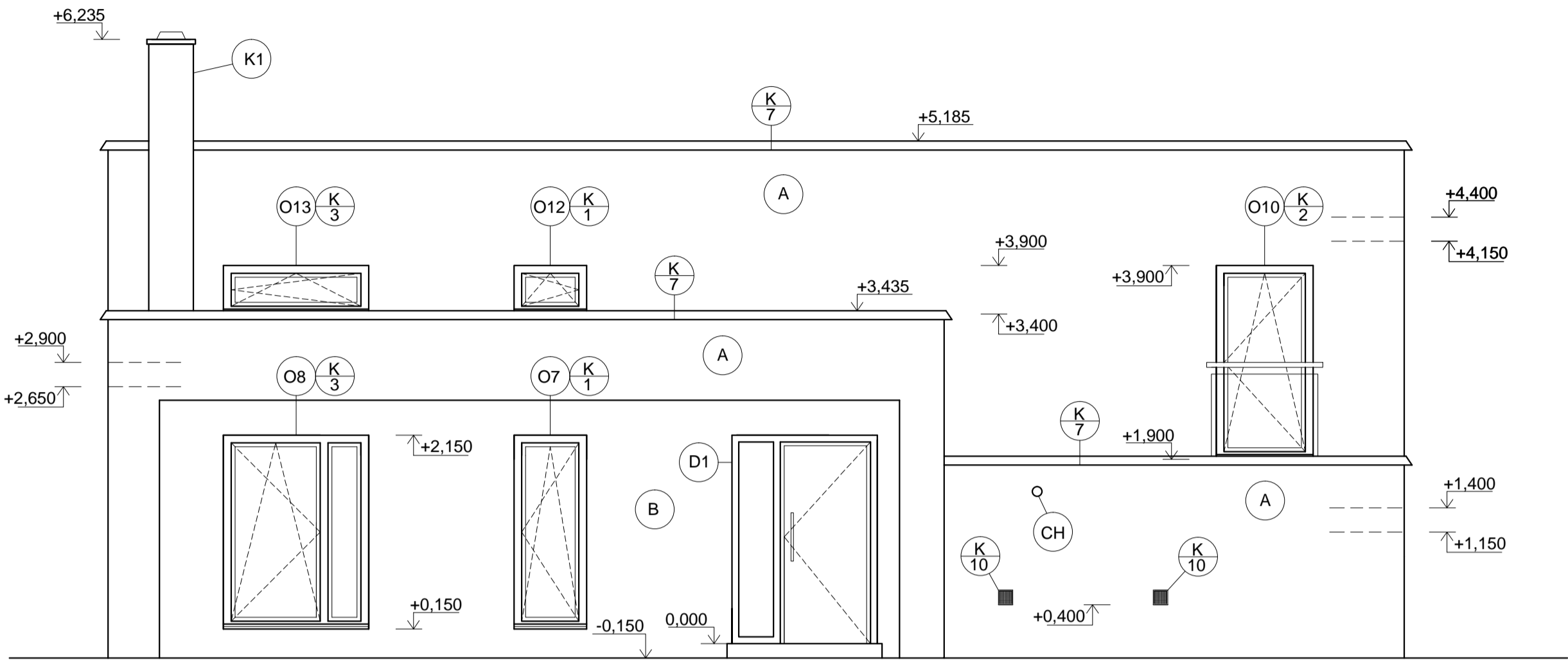


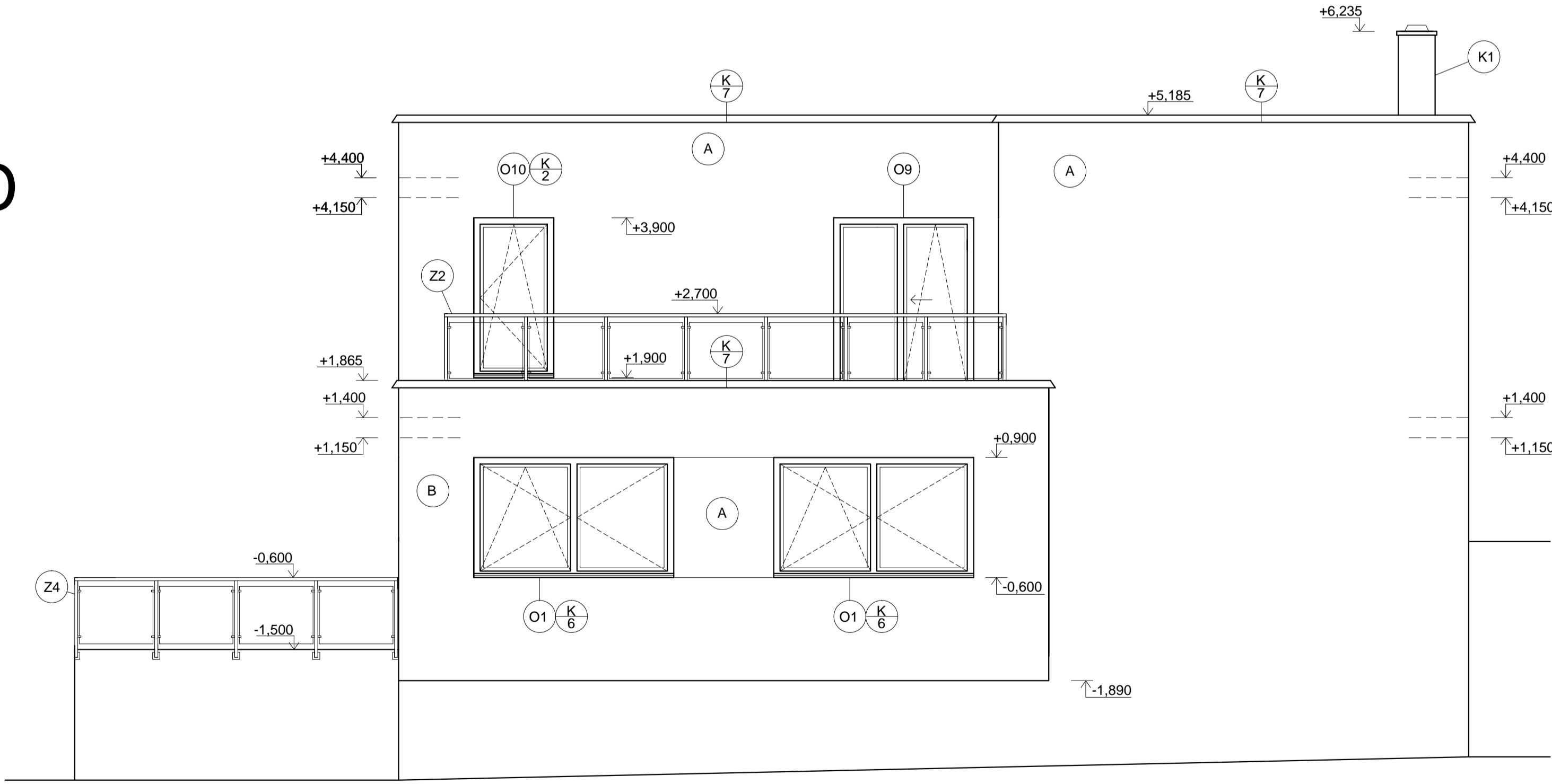
JIHOZÁPAD




POZNÁMKY

- A tenkovrstvá omítka BAUMIT openTop - škrábaná struktura 3 mm (K3); barva šedá
- B tenkovrstvá omítka BAUMIT openTop - škrábaná struktura 3 mm (K3); barva červená
- K1 KOMÍN JEDNOPRŮDUCHOVÝ SYSTÉM SCHIEDEL UNI ADVANCED 360x360, KERAMICKÁ VNITŘNÍ VLOŽKA Ø180mm, NAPOJENÍ PLYNOVÉHO KOTLE
- D1 Dřevěné vchodové dveře jednokřídle s bočním světlíkem - levé, 2150x1500mm, barva šedá
- O1 Dřevěné eurookno dvoukřídle, 1500x2500mm, barva šedá
- O7 Dřevěné eurookno jednokřídle, 2000x750mm, barva šedá
- O8 Dřevěné eurookno dvoukřídle, 2000x1500mm, barva šedá
- O9 Dřevěné francouzské okno - posuvné, 2200x1750mm, barva šedá
- O10 Dřevěné eurookno jednokřídle, 2000x1000mm, barva šedá
- O12 Dřevěné eurookno jednokřídle, 500x750mm, barva šedá
- O13 Dřevěné eurookno jednokřídle, 500x1750mm, barva šedá
- K1 Oplechování vnějšího parapetu, délka 750mm
- K2 Oplechování vnějšího parapetu, délka 1000mm
- K3 Oplechování vnějšího parapetu, délka 1500mm
- K6 Oplechování vnějšího parapetu, délka 2500mm
- K7 Oplechování atiky
- K10 Mřížka větracího otvoru, nerez, 150x150mm
- CH POJISTNÝ PŘEPAD TWC 110 BIT - STŘEŠNÍ CHRLIČ TOPWET DN 100 S BITUMENOVOU MANŽETOU + VYJÍMATELNÁ OCHRANNÁ MŘÍŽKA
- Z2 NEREZOVÉ ZÁBRADLÍ viz. VÝPIS PRVKŮ
- Z4 NEREZOVÉ ZÁBRADLÍ viz. VÝPIS PRVKŮ

SEVEROVÝCHOD



0,000 = 270,865 m n.m., B.p.v. / SOUŘADNICOVÝ SYSTÉM S-JTSK

DRUH PRÁCE	BAKALÁŘSKÁ PRÁCE		 VYSOKÉ UČENÍ TECHNICKÉ V BRNĚ FAKULTA STAVEBNÍ ÚSTAV POZEMNÍHO STAVITELSTVÍ	
VYPRACOVAL	Zbyněk Rezníček			
KONTROLOVAL	Ing. et Ing. Petr Kocálek, Ph.D.		FORMÁT 8x4	
STAVEBNÍK	Vít Rezníček, Uherský Brod – Újezdec, Kříby 269, 687 34			
MÍSTO STAVBY	Uh.Brod–Újezdec, Hořenůšky, Újezdec u Luhačovic, 781/299		DATUM 05/2014	
NÁZEV STAVBY	RODINNÝ DŮM S PROVOZOVNOU		STUPEŇ PD DPS	
STAVEBNÍ OBJEKT	SO-01 Rodinný dům		Č. VÝKRESU D.1.1.08	
ČÁST	D.1.1 Architektonicko-stavební řešení		MÉRITKO 1:50	
OBSAH:	POHLEDY			